

SISTEM INTEGRAT 4-ÎN-1 DE REMODELARE CORPORALĂ ȘI TRATAMENTE FACIALE

POWERSHAPE™₂

Radiofrecvență Mono- / Bi- / Multipolară, Vacuum, Lipolaser

– slăbire, conturare, rejuvenare, reducerea celulitei / circumferinței



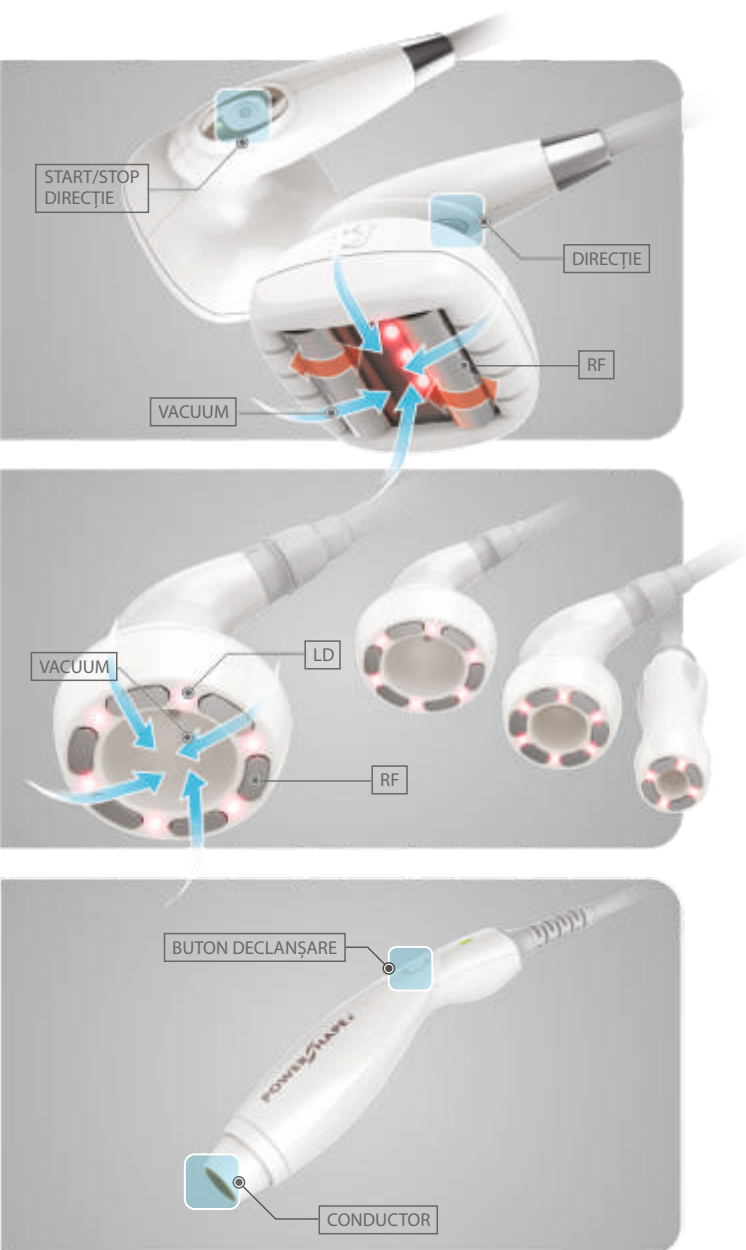
eunsung global corp.



CUM FUNCȚIONEAZĂ RADIOFRECVENȚA + VACUUM + LIPOLASER POWERSHAPE™2?

Sistemul de radiofrecvență Mono- / Bi- / Multipolară, vacuum și lipolaser POWERSHAPE™ 2 este un sistem integrat 4-în-1 de remodelare corporală și tratamentul celulitei care combină efectul sinergic a vacuumului (acelerează circulația și conturează corpul), a radiofrecvenței mono-/bi-/multi-polare (ajută metabolismul și rejuvenarea tenului) și a lipolaserului (lichefiază țesutul adipos și tensionează pielea).

APLICATOARELE POWERSHAPE™ 2



Powershape™2 este un dispozitiv certificat



POWERSHAPE™₂



RADIOFRECVENȚA MONO-POLARĂ (TERMICĂ)

Sistemul POWERSHAPE™ 2 folosește o tehnologie avansată ce livrează valori constante de energie radiofrecvență termică (monopolară).

RADIOFRECVENȚA BI-POLARĂ CU ROLE MOTORIZATE

Radiofrecvența bipolară are efecte în straturile dermale până la adâncime de 5-10mm, ajutând metabolismul straturilor adipoase. Efectul combinat de radiofrecvență cu masaj vacuumatic este soluția fără efecte secundare și aduc îmbunătățiri aspectului celulei și condiției generale a pielii. O serie de tratamente pentru întreținere și mentenanță au rezultate de lungă durată.

RADIOFRECVENȚA MULTI-POLARĂ

Radiofrecvența multipolară de ultimă generație livrează energia termică și undele electromagnetice adânc în straturile dermale pentru a stimula procesele fiziologice. Vă oferă rezultate în tratamentul celulei, remodelare corporală și regenerarea colagenului.

VACUUM — CONTURARE ȘI CURĂȚARE

- + stimulează drenajul limfatic și circulația sângelui
- + reduce volumul celulelor adipoase în hipoderm
- + permite livrarea energiei adânc în țesut datorită sucției
- + facilitează dilatarea vaselor și circulația oxigenului
- + reduce viscozitatea celulelor adipoase localizate
- + efect de stretching și de masaj a țesutului fibros
- + reduce edemurile, conturează forma corpului

LIPOLASER — LICHEFIEREA GRĂSIMII

- + lipolaserul emite lungimi de unda specifice de lumină (650nm) care lichefiază celulele adipoase pentru a scăpa mai ușor de grăsimea localizată și reduce semnificativ dimensiunea celulelor adipoase
- + lungimea de undă specifică de 650nm modifică permeabilitatea membranelor celulelor adipoase pentru a permite grăsimii lichefiate să iasă în spațiul intra-celular
- + tensionarea pielii

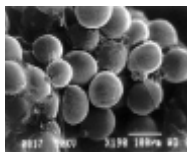
SPECIFICAȚII TEHNICE POWERSHAPE™ 2

LIPO-LASER	660nm
RADIOFRECVENȚA	2MHz / Mono- / Bi- / Multi-Polar
VACUUM	680mmHg / 4 moduri pulsate
ELECTRIC	220-240V, 50/60Hz
INTERFATA	Ecran tactil D26cm
GREUTATE	50kg
DIMENSIUNI	415 X 575 X 1250mm

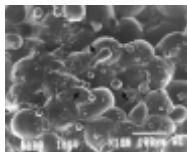
AVANTAJE RADIOFRECVENȚĂ

- + încălzește țesutul în straturile superficiale cât și cele din adâncime;
- + crește distribuția intracelulară a oxigenului prin ridicarea temperaturii țesutului;
- + îmbunătățește microcirculația, facilitează activarea fibroblaștilor;
- + stimulează metabolismul celulelor adipoase și activitățile lipolitice, reducerea grasimii localizate;
- + îmbunătățește elasticitatea și fermitatea pielii, stimularea producției de colagen;
- + reducerea vergeturilor și prevenirea apariției acestora;
- + aspectul pielii vizibil îmbunătățit chiar de la prima sedinta;
- + atenuarea aspectului de coaja de portocala.

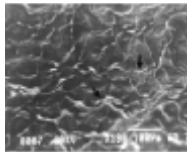
LIPOLASER



CELULE ADIPOASE NEAFECTATE



CELULE ADIPOASE - 4 MIN.



CELULE ADIPOASE - 6 MIN.

*Referințe: Plastic And reconstructive Surgery, September 1, 2002 – Fat liquefaction: Effect of low level laser energy on Adipose Tissue by Neira et al.



Marca EUNSUNG este o marcă înregistrată a ES Global Corp. - Coreea de Sud. Toate drepturile rezervate.